

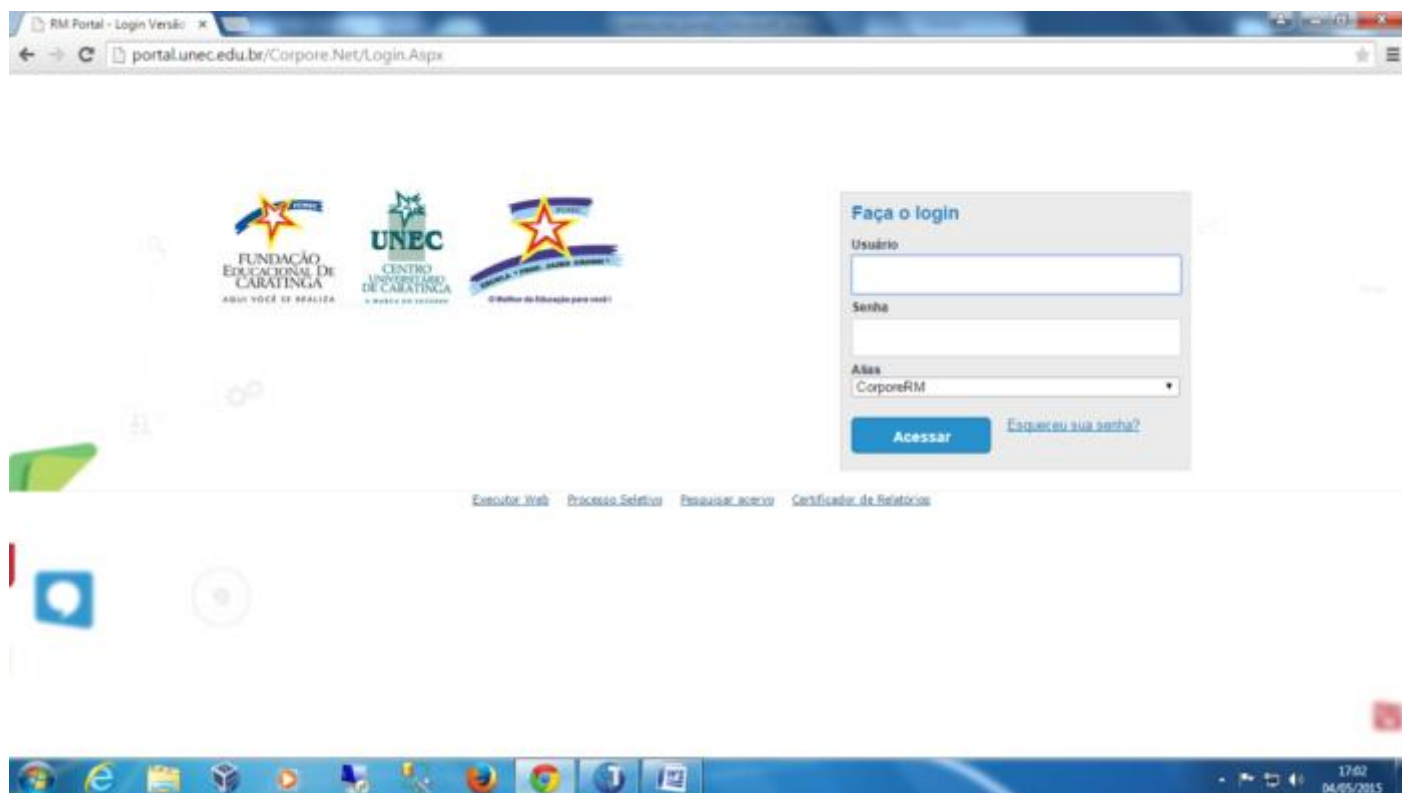
Instrução de acesso ao portal

Pensando sempre em melhoria na qualidade dos serviços oferecidos aos nossos alunos e funcionários, a Funec está preparando novos serviços no portal. Para tanto, foram feitas algumas alterações no mesmo com intenção de prepará-lo para novos serviços e com isto, alguns usuários (alunos e professores) não estão conseguindo visualizar os dados.

A partir de agora, será necessário que o usuário escolha o seu "Ambiente/Contexto" para trabalho, seja como professor, aluno ou funcionário administrativo.

Siga os passos para configurar.

Acesse o Portal Educacional através do endereço <http://portal.unc.edu.br> informando o seu usuário e senha.



Você vai observar que quando acessar o portal, a janela pop-up do **Contexto Educacional** não trará informações sobre nenhum período letivo como pode ser observado na Figura 1.

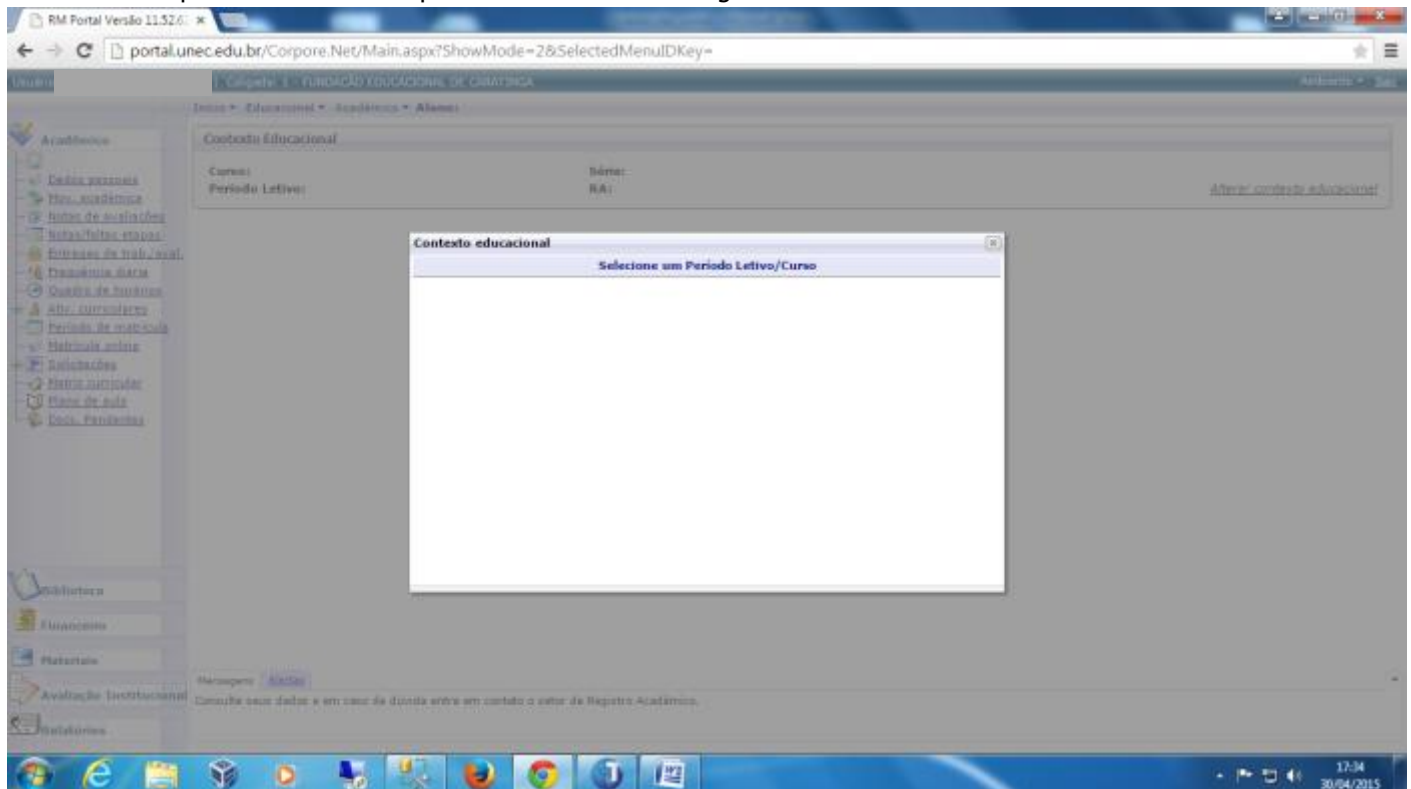


Figura 1

Para configurar o contexto adequadamente, basta fechar esta janela (Contexto Educacional) e clicar no link **Ambiente** e logo em seguida clicar em **Alterar Contexto**. Veja Figura 2.

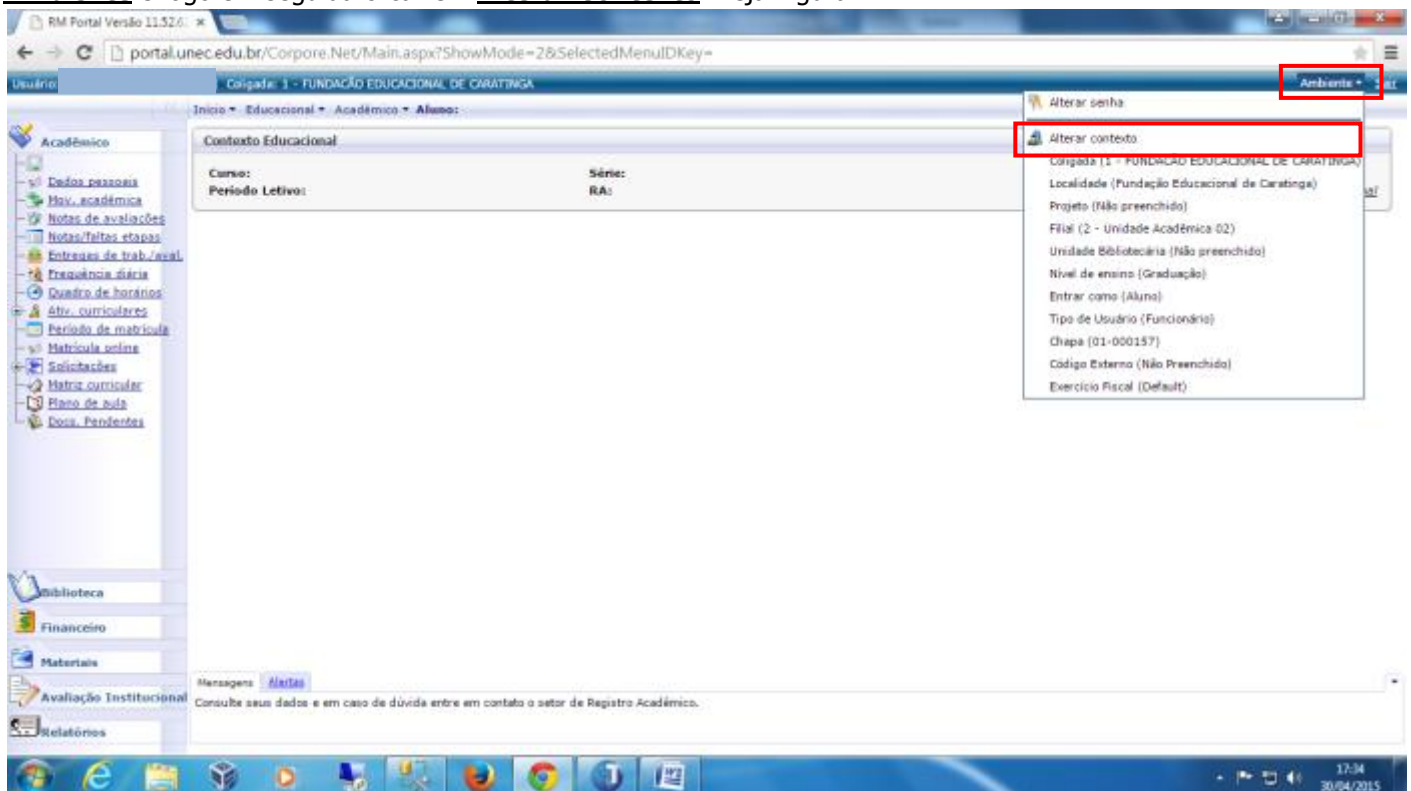


Figura 2

Selecione as opções de acordo com o curso que você está matriculado (a).

Nesta tela, você deverá selecionar a **Unidade Acadêmica** do curso que você está matriculado (a). Clique em Avançar.

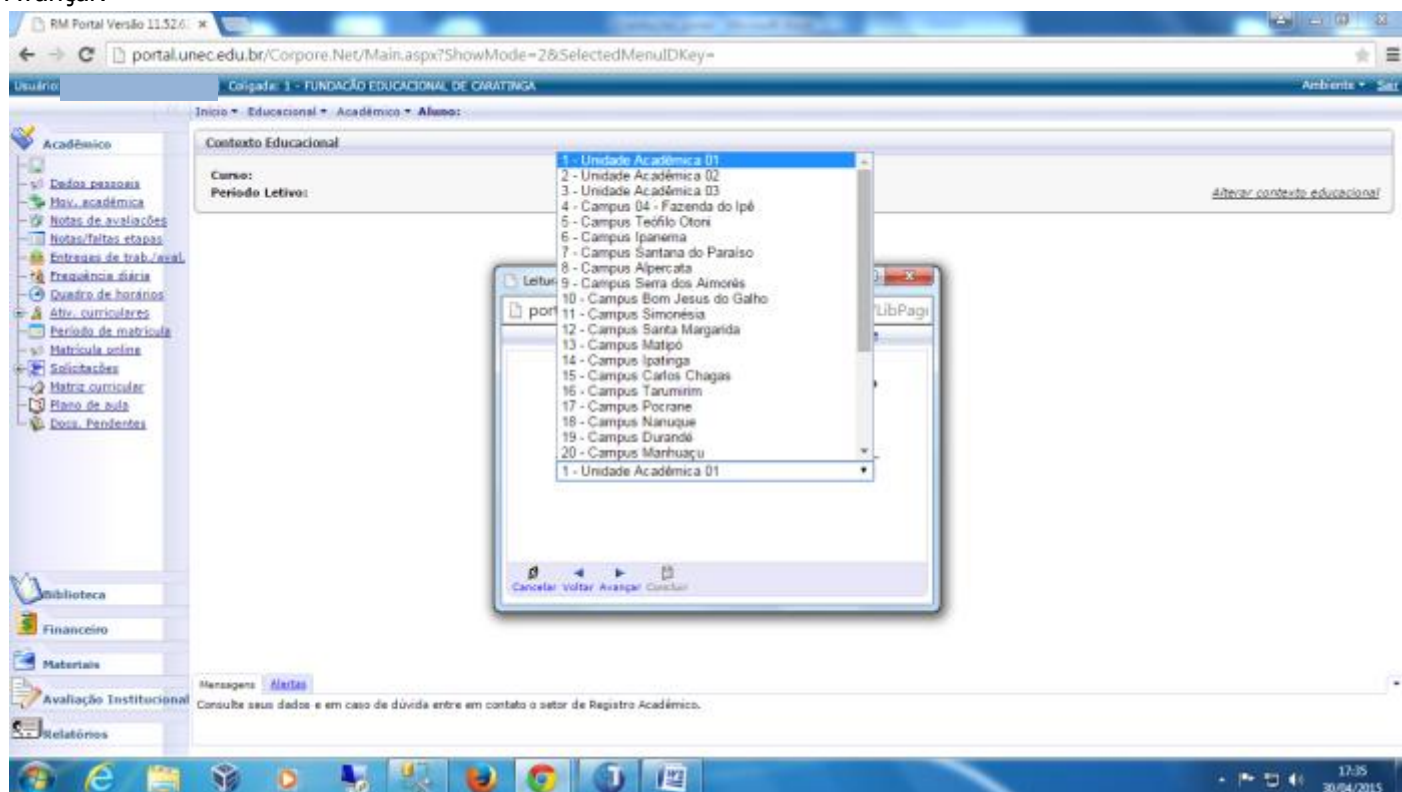


Figura 3

Selecione a **Unidade Bibliotecária**. Para os alunos que estudam na Unidade Acadêmica 1, a Unidade Bibliotecária é: Central (Caratinga), para aqueles que estudam na Unidade 2 a Biblioteca que deverá ser selecionada é a: Biblioteca Setorial. Clique em Avançar.

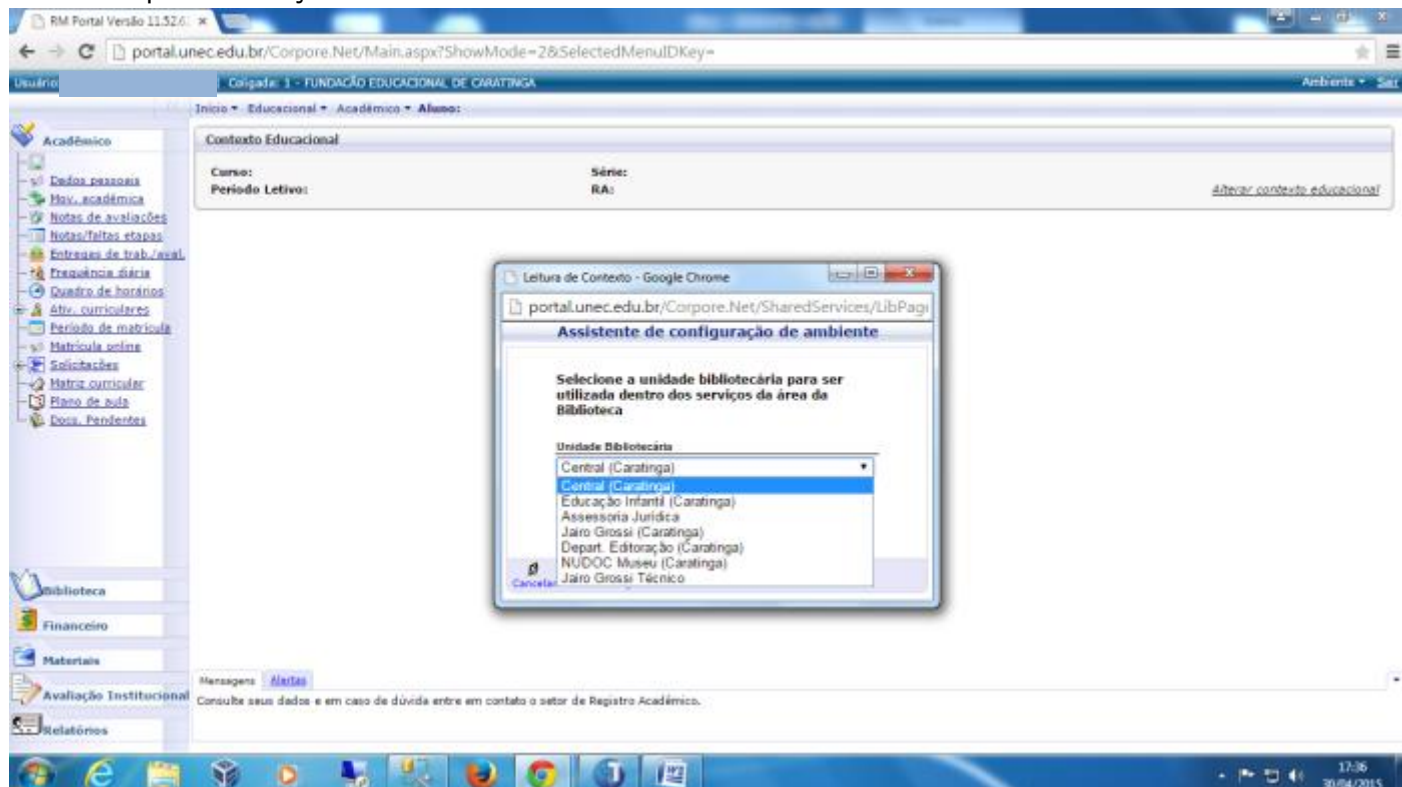


Figura 4

Selecione o **Nível de Ensino**. O UNEC oferece os seguintes níveis de ensino: Graduação, Pós-graduação, Mestrado, Extensão e Sequencial. Escolha o nível de ensino de acordo com o curso que você está matriculado (a). Clique em Avançar.

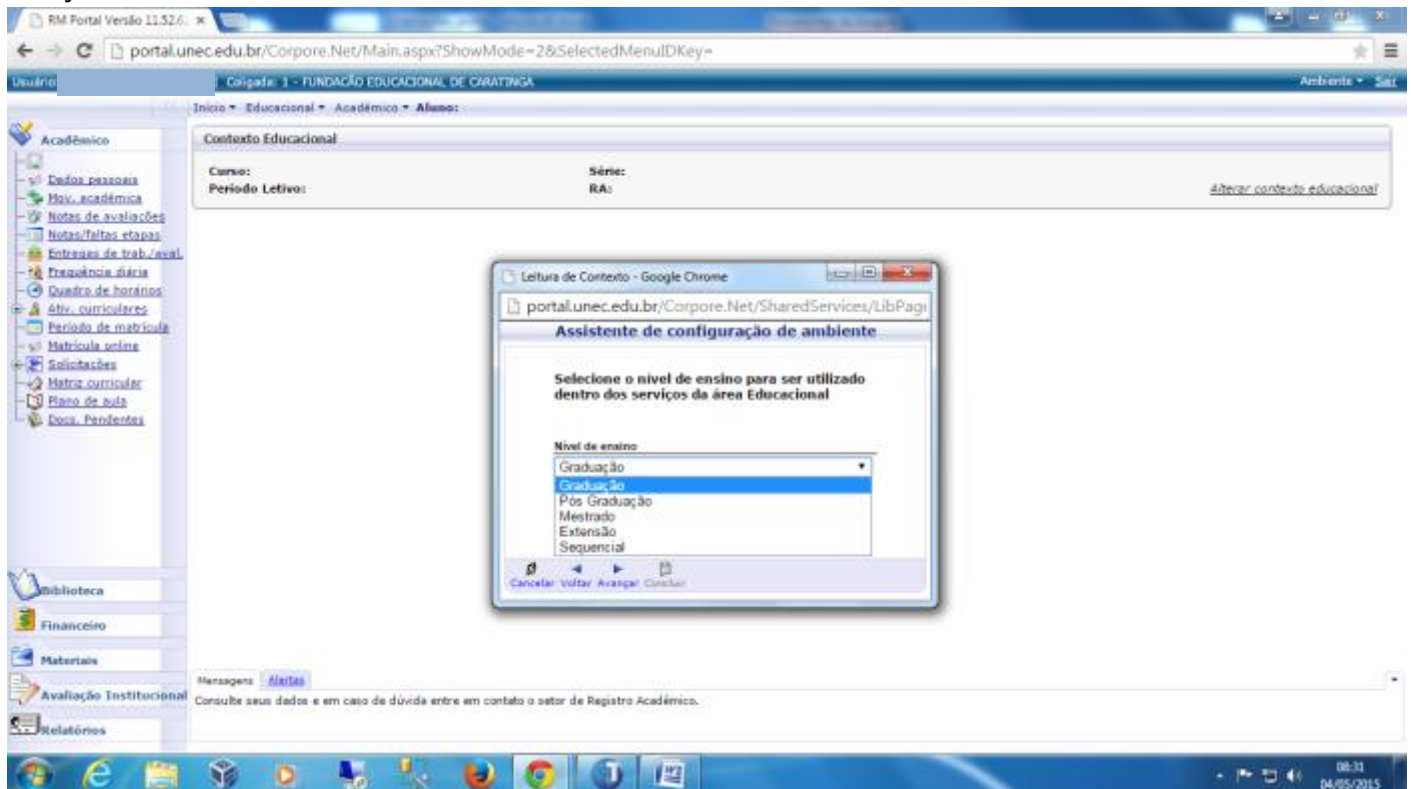


Figura 5

Selecione o **tipo de usuário**, ou seja, se é aluno, professor, funcionário ou responsável e clique em Avançar.

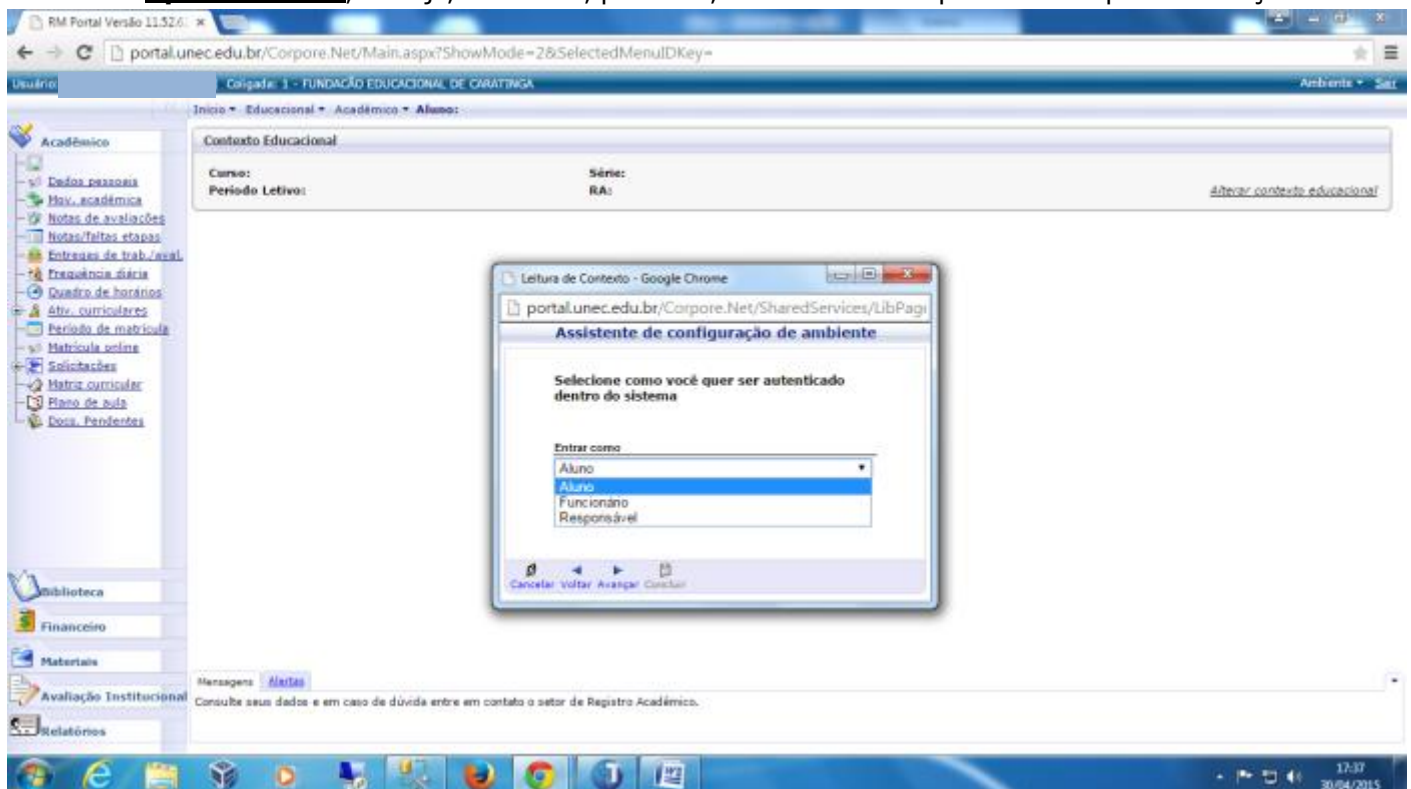


Figura 6

Você pode observar que surgirá um **resumo** com todas as opções que você selecionou. Basta clicar em **Concluir**.

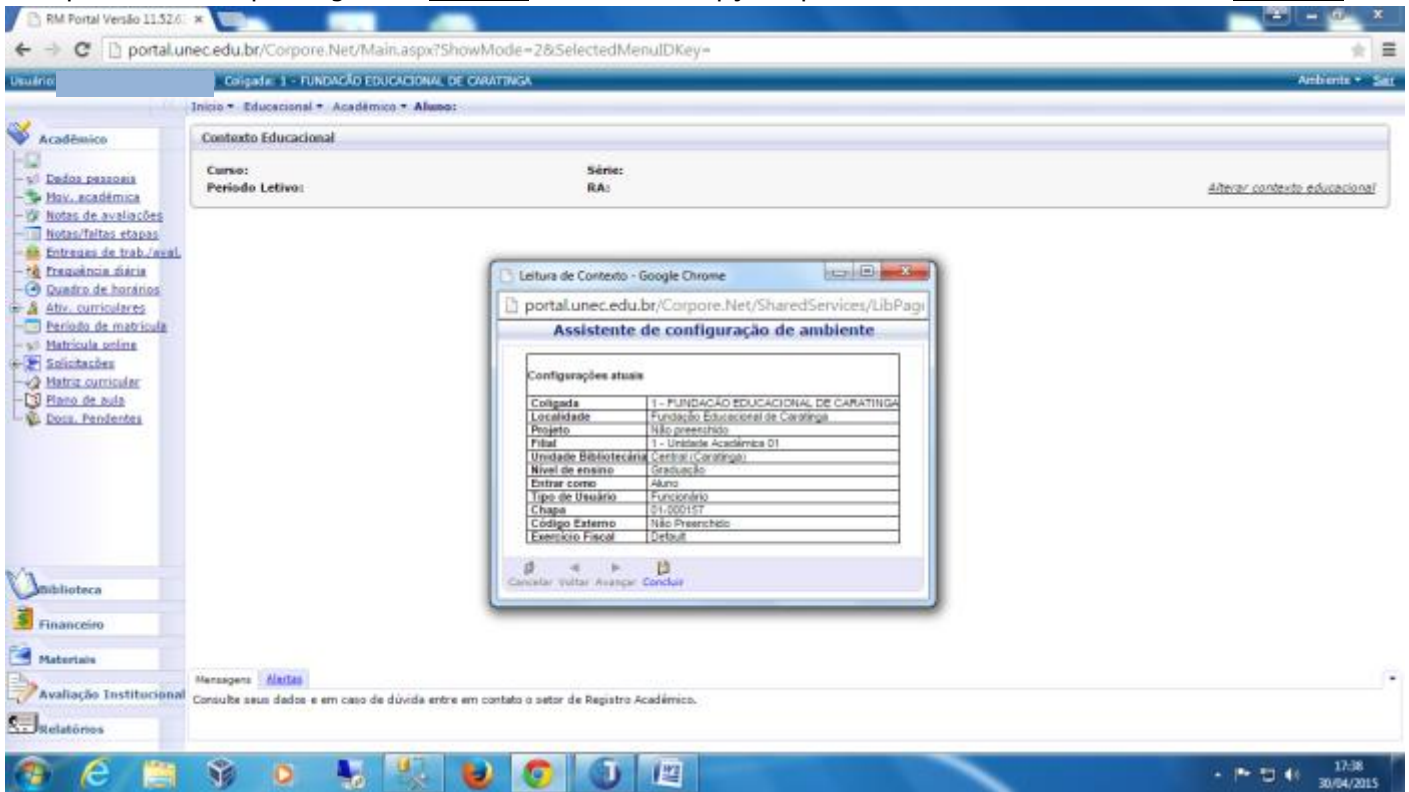


Figura 7

Depois que o ambiente foi corretamente configurado, basta agora selecionar o **período letivo** que você deseja visualizar as suas informações como notas, boletos, etc...

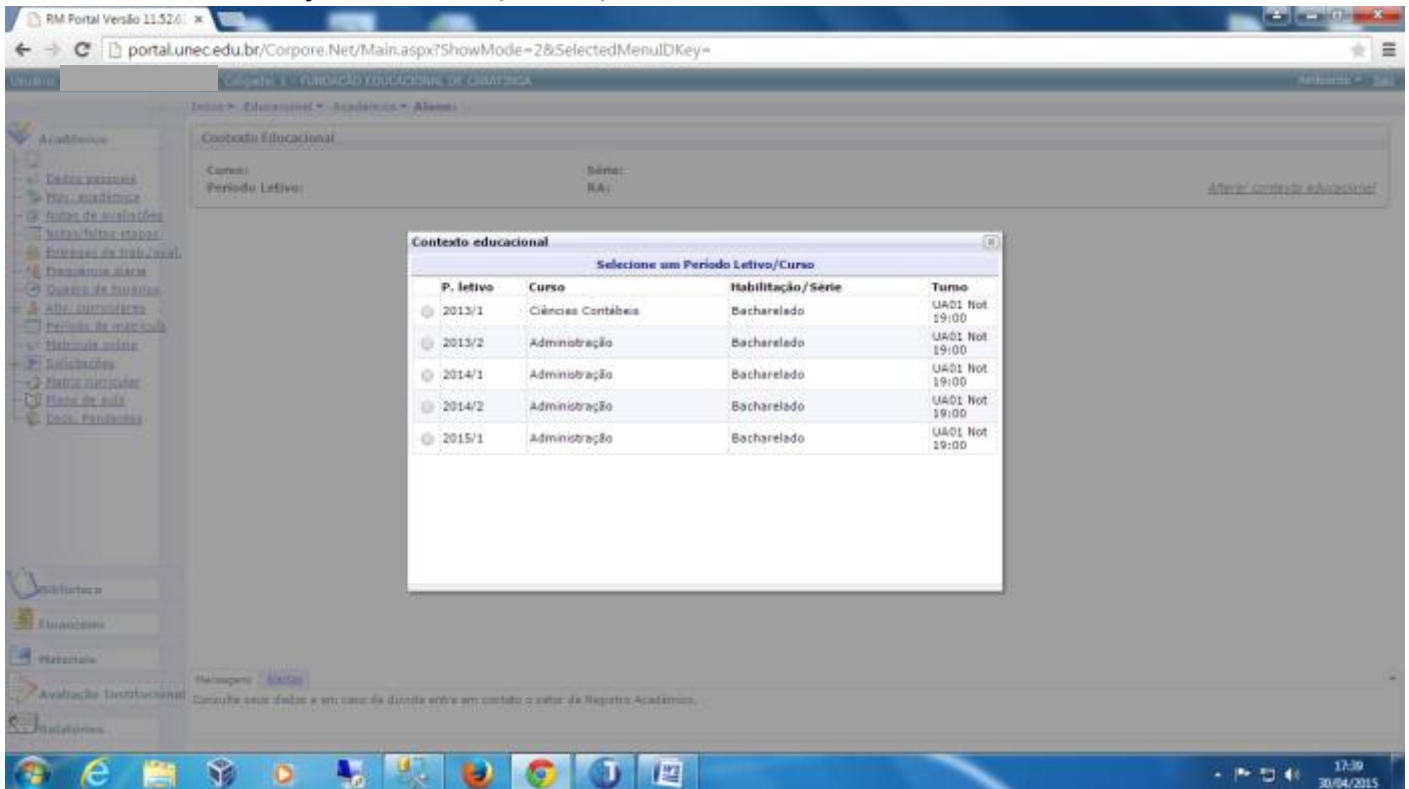
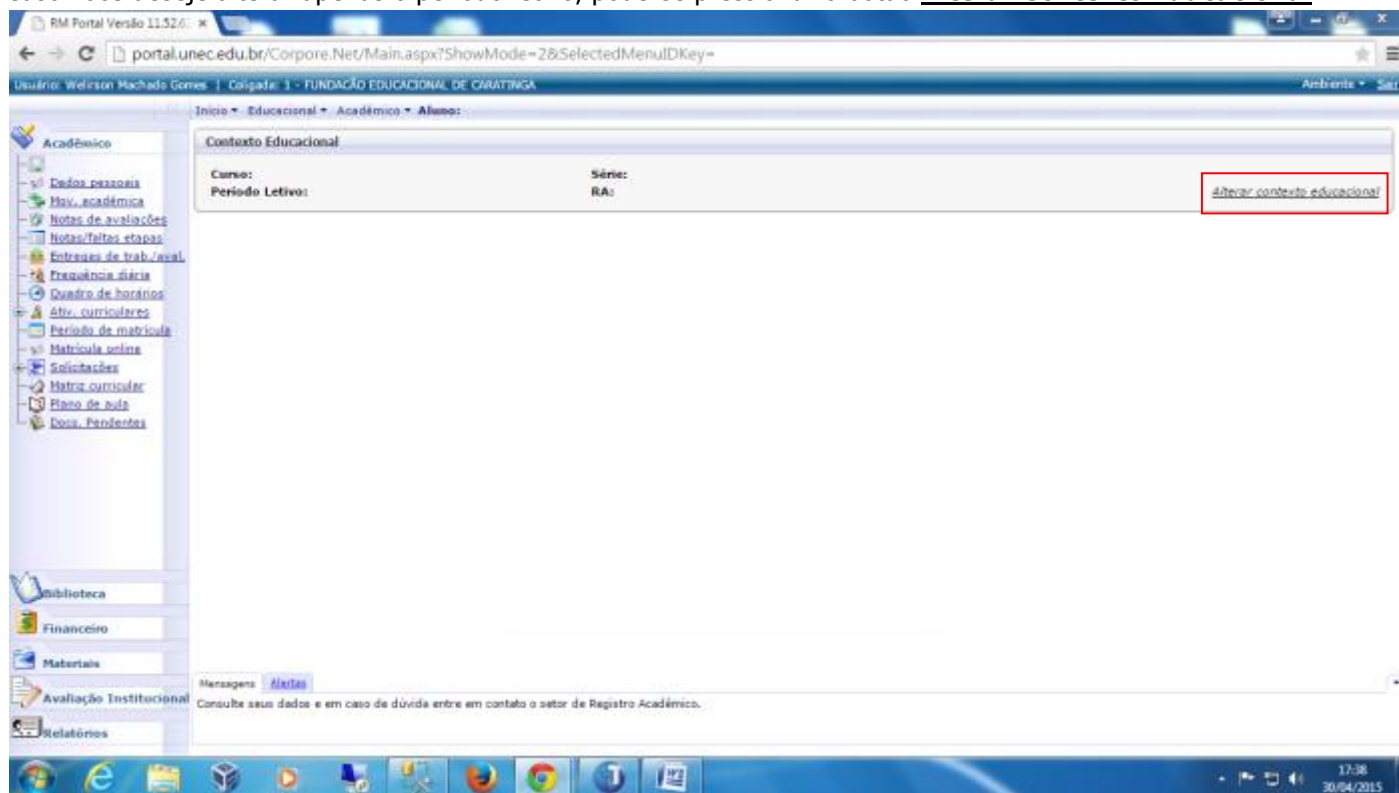


Figura 8

Caso você deseje alterar apenas o período letivo, pode-se pressionar o botão **Alterar Contexto Educacional**.



Qualquer dúvida relacionada ao portal educacional entre em contato conosco através do e-mail: suporte.portal@funec.br